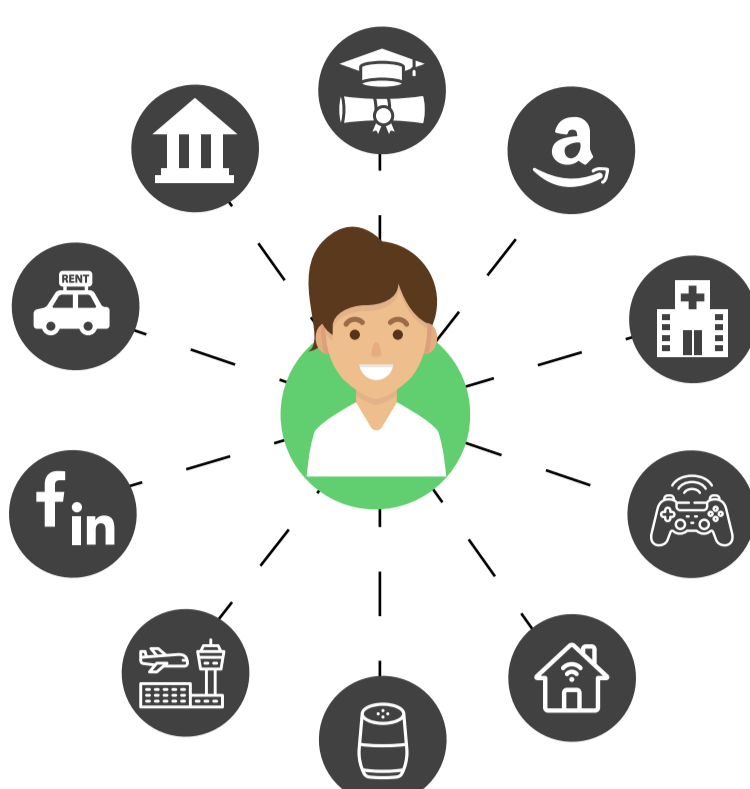


SSI COME STRUMENTO DI CONFORMITÀ AL GDPR

SSI

Attraverso la Self-Sovereign Identity si punta a superare il modello centralizzato attuale, in cui un utente è rappresentato da più identità digitali in mano a singoli Identity provider, tramite l'implementazione di una soluzione decentralizzata in cui un utente può decidere e controllare con chi condividere la propria identità.



GDPR

Il Regolamento Generale sulla Protezione dei dati è entrato in vigore il 25 maggio 2018 in tutti i paesi dell'UE.

Il regolamento introduce un cambiamento radicale nel modo in cui le imprese raccolgono, gestiscono ed elaborano i dati personali dei cittadini europei e dei residenti nell'UE.



I 10 PRINCIPI DELLA SELF-SOVEREIGN IDENTITY & GDPR



*il concetto di persistenza non deve essere considerato in contrapposizione con il "diritto all'oblio" sancito dal GDPR (art. 17)